

# MOKYTOJŲ ATVIRUMO KAITAI IR ĮSITRAUKIMO Į PERMAINAS TYRIMAS

Mokytojų apklausa Mažeikiai 2025 m. Į anketą atsakė 289 pedagogai.

## TURINYS

### 1. Tyrimo charakteristika

**Apklaustos tikslas:** išanalizuoti mokytojų požiūrį į permainas švietime, mokytojams kylančius iššūkius ir jų įveikos galimybes

Apklausa vyko internetu, asmeniniai duomenys nebuvo renkami, rezultatai nagrinėjami tik apibendrinti. Tai užtikrino tyrimo dalyvių anonimiškumą ir gautų rezultatų konfidencialumą.

Tekste pateikiamas atsakymų pasiskirstymas ir atsakymų vidurkiai į pagrindinius klausimus bendroje grupėje.

#### **Pristatomi duomenys pagal toliau pateiktus tyrimo rodiklius:**

##### **Demografiniai duomenys:**

1. Kokioje ugdymo įstaigoje dirbate? Jei dirbate ne vienoje įstaigoje, pasirinkite tą, kurioje šiuo metu dirbate didesne etato dalimi. Toliau į anketos klausimus prašome atsakyti, galvojant apie pasirinktą mokymo įstaigą.
2. Kiek metų dirbate šioje ugdymo įstaigoje? (*įrašykite*) \_\_\_\_
3. Kiek metų dirbate pedagogo darba? (*įrašykite*) \_\_\_\_
4. Ar šioje mokymo įstaigoje užimate vadovaujančias pareigas? Taip  Ne
5. Ugdymo įstaiga, kurioje dirbate yra:
  6. Amžius
  7. Išsimokslinimas

##### **Vadovavimas mokyklai ir mokyklos aplinka.**

Mokyklos vadovybės parama, diegiant pokyčius

##### **Artimoji socialinė aplinka ir pokyčių palaikymas kolektyve**

Kolegų parama, diegiant pokyčius

Bendruomenės sutelktumas/psichologinis klimatas

##### **Darbo charakteristikos**

Grįžtamasis ryšys

Augimo galimybės

##### **Pokyčių vertinimas.**

Mokytojų atsparumas

Nuostata į pokyčius

Permainas palaikantis elgesys

Mokytojų požiūris į įtraukujį ugdymą

##### **Mokytojų gerovė**

Psichologinė gerovė

Įsitraukimas į darbą

Stresas darbe

Bendras pasitenkinimas darbu

Ketinimas išeiti

## 2. Tyrimo rezultatai

### 2.1. Respondentų pasiskirstymas pagal demografines charakteristikas. Kas dalyvavo apklausoje?

Kokioje ugdymo įstaigoje dirbate? Jei dirbate ne vienoje įstaigoje, pasirinkite tą, kurioje šiuo metu dirbate didesne etato dalimi. Toliau į anketos klausimus prašome atsakyti, galvojant apie pasirinktą mokymo įstaigą.

Kiek metų dirbate šioje ugdymo įstaigoje?

	Percent
Valid 1-3 metus	22,1
4-10	24,2
11-20	19,7
21-30	13,1
31-40	20,8
Total	100,0

Kiek metų dirbate pedagogo darba?

	Percent
Valid 0 metų	,7
1-3	11,1
4-10	21,8
11-20	17,3
21-30	19,4
31-40	29,1
41 ir daugiau	,7
Total	100,0

Ar šioje mokymo įstaigoje užimate vadovaujančias pareigas?

	Percent
Valid Taip	7,3
Ne	92,7
Total	100,0

Amžius

	Percent
Valid 24-35 metai	14,5
36-45	18,3
46-55	34,9
56-64	29,1
65 ir daugiau	2,8
Total	99,7
Missing 0	,3
Total	100,0

Lytis

		Percent
Valid	Moteris	88,2
	Vyras	4,8
	Nenoriu atsakyti	6,9
	Total	100,0

Išsimokslinimas

		Percent
Valid	Aukstasis universitetinis	83,7
	Aukstasis neuniversitetinis/aukstesnysis	14,5
	Profesinis	1,0
	Vidurinis	,7
	Total	100,0

Istaiga, kurioje dirbate:

		Percent
Valid	Ikimokyklinio ugdymo	41,9
	Pradine mokykla	11,1
	Pagrindine mokykla	5,9
	Progimnazija	18,7
	Gimnazija	15,9
	Kita (irasykite)	6,6
	Total	100,0

## 2.2. Atsakymų į klausimus pasiskirstymas

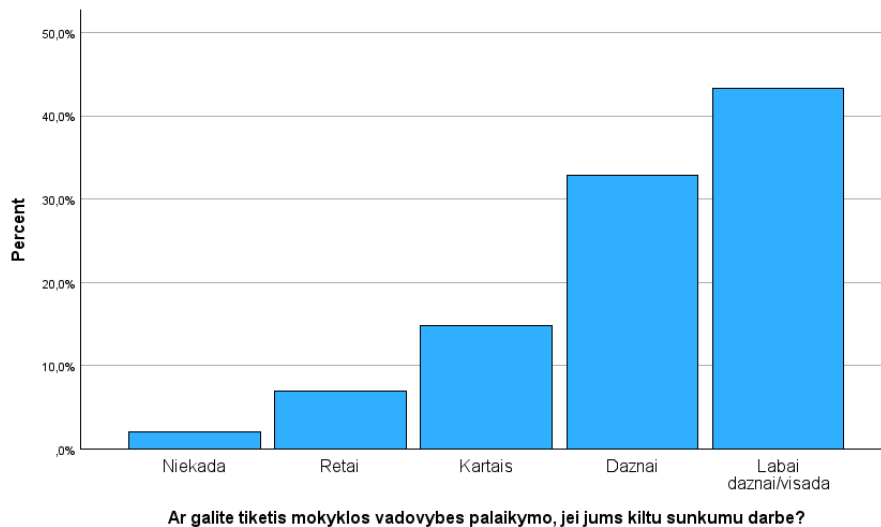
### 1 dalis. Vadovavimas mokyklai ir mokyklos aplinkai.

#### Mokyklos vadovybės parama, diegiant pokyčius

Balais nuo 1 (niekada) iki 5 (labai dažnai/visada) vadovybės parama vertinama aukščiau už vidurkį – 4,04 balais iš 5,0.

Atsakymų į skalės klausimą „Ar galite tikėtis mokyklos vadovybes palaikymo, jei jums kiltu sunkumu darbe?“ pasiskirstymas bendroje grupėje

		Percent
Valid	Niekada	2,1
	Retai	6,9
	Kartais	14,9
	Dažnai	32,9
	Labai dažnai/visada	43,3
	Total	100,0

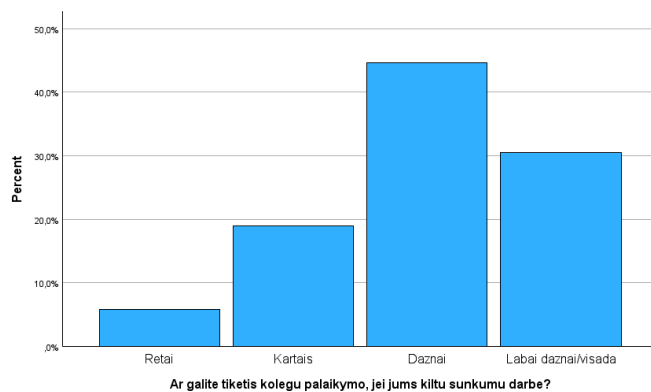


## 2 dalis Artimoji socialinė aplinka ir pokyčių palaikymas kolektyve

### Kolegų parama, diegiant pokyčius

Balais nuo 1 (niekada) iki 5 (labai dažnai/visada) kolegų parama vertinama aukščiau už vidurkį – 4,0 balais iš 5,0.

Atsakymų į skalės klausimą „Ar galite tikėtis kolegų palaikymo, jei jums kiltų sunkumų darbe?“ pasiskirstymas bendroje grupėje



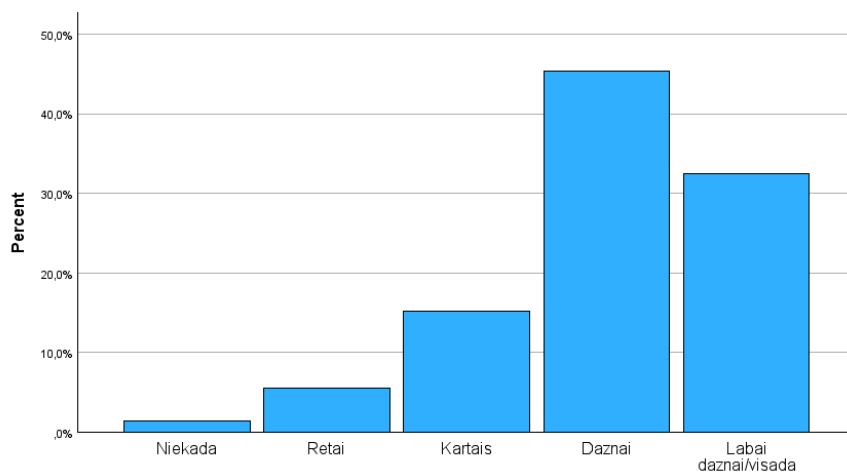
		Percent
Valid	Retai	5,9
	Kartais	19,0
	Dažnai	44,6
	Labai dažnai/visada	30,4
	Total	100,0

### Bendruomenės sutelktumas/psichologinis klimatas

#### Kolegų parama, diegiant pokyčius

Balais nuo 1 (niekada) iki 5 (labai dažnai/visada) kolegų parama vertinama aukščiau už vidurkį – 3,9 balais iš 5,0.

Atsakymų į skalės klausimą „Ar savo darbo vietoje jaučiatės bendruomenės dalimi?“ pasiskirstymas bendroje grupėje



Ar savo darbo vietoje jaučiate bendruomenės dalimi?

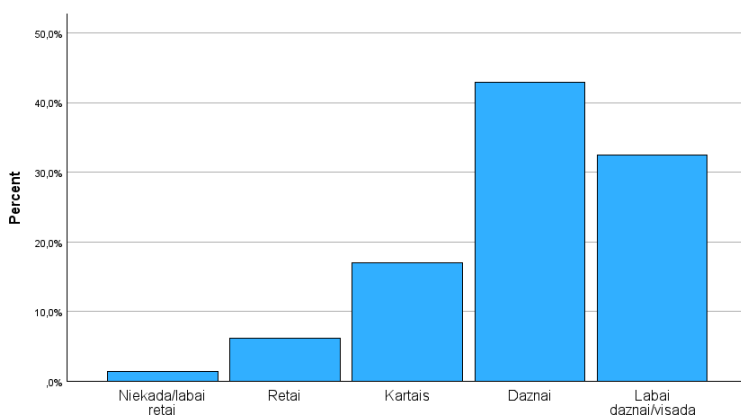
	Percent
Valid Niekada	1,4
Retai	5,5
Kartais	15,2
Dažnai	45,3
Labai dažnai/visada	32,5
Total	100,0

### 3 dalis. Kaip vertinamos darbo charakteristikos

#### Grižtamasis ryšys darbe

Balais nuo 1 (niekada) iki 5 (labai dažnai/visada) galimybė gauti informaciją apie darbo rezultatus, apie tai, kaip sekasi dirbti, vertinama aukščiau už vidurkį – 3,9 balais iš 5,0.

Atsakymų į skalės klausimą „Gaunu pakankamai informacijos apie savo darbo rezultatus?“ pasiskirstymas bendroje grupėje



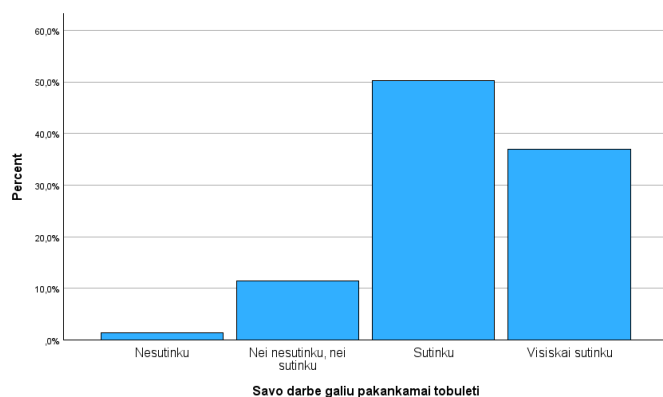
Gaunu pakankamai informacijos apie savo darbo rezultatus

		Percent
Valid	Niekada/labai retai	1,4
	Retai	6,2
	Kartais	17,0
	Dažnai	42,9
	Labai dažnai/visada	32,5
	Total	100,0

### Augimo, tobulėjimo galimybės darbe

Balais nuo 1 (visiškai nesutinku) iki 5 (visiškai sutinku) darbe suteikiamos galimybės tobulėti profesinėje srityje vertinamos aukščiau už vidurkį – 4,3 balais iš 5,0.

Atsakymų į skalės teiginį „Savo darbe galiu pakankamai tobulėti“ pasiskirstymas bendroje grupėje



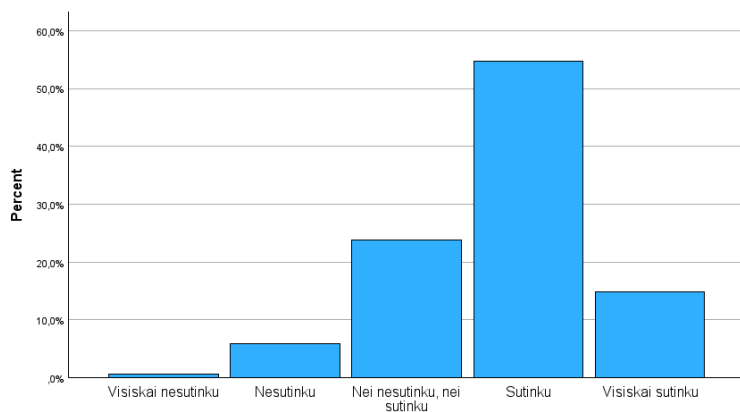
		Percent
Valid	Nesutinku	1,4
	Nei nesutinku, nei sutinku	11,4
	Sutinku	50,2
	Visiskai sutinku	37,0
	Total	100,0

### 4 dalis. Pokyčiai mokykloje

#### Mokytojų psichologinis atsparumas

Balais nuo 1 (visiškai nesutinku) iki 5 (visiškai sutinku) mokytojų gebėjimas įveikti sudėtingas situacijas darbe, atsparumas stresui vertinamas aukščiau už vidurkį – 3,8 balo iš 5,0.

Atsakymų į skalės teiginį „Manau, kad gerai susidoraju su įtampomis, kurios kyla darbe“ pasiskirstymas bendroje grupėje.

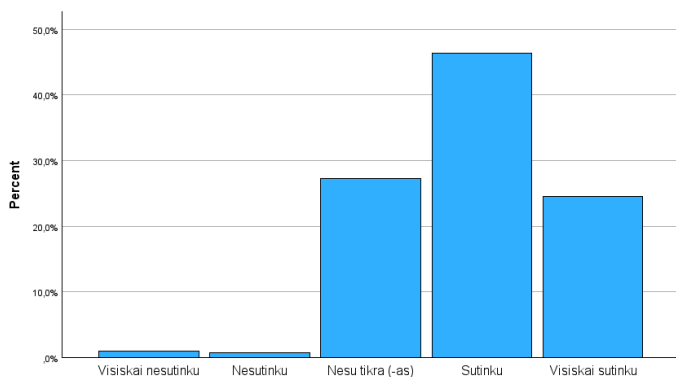


Manau, kad gerai susidoroju su itampomis, kurios kyla darbe

		Percent
Valid	Visiskai nesutinku	,7
	Nesutinku	5,9
	Nei nesutinku, nei sutinku	23,9
	Sutinku	54,7
	Visiskai sutinku	14,9
	Total	100,0

### Mokytojų požiūris į pokyčius

Balais nuo 1 (visiškai nesutinku) iki 5 (visiškai sutinku) mokytojų požiūris į permainas, kurios vyksta švietimo sistemoje ir mokyklose yra teigiamas, išreikštas – 3,7 balais iš 5,0. Atsakymų į skalės teiginį „Pokyčiai mokykloje yra naudingi, padeda ir padės ateityje geriau dirbti“ pasiskirstymas bendroje grupėje



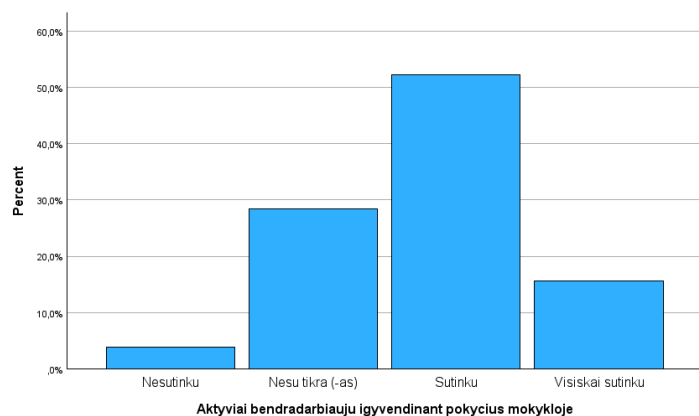
Pokyčiai mokykloje yra naudingi, padeda ir padės ateityje geriau dirbti

		Percent
Valid	Visiškai nesutinku	1,0
	Nesutinku	,7
	Nesu tikra (-as)	27,3
	Sutinku	46,4
	Visiškai sutinku	24,6
	Total	100,0

## Permainas palaikantis elgesys

Balais nuo 1 (visiškai nesutinku) iki 5 (visiškai sutinku) savo aktyvų įsitraukimą į pokyčių įgyvendinimą mokytojai vertina šiek tiek aukščiau už vidurkį – 3,7 balais iš 5,0.

Atsakymų į skalės teiginį „Aktyviai bendradarbiauju įgyvendinant pokyčius mokykloje“ pasiskirstymas bendroje grupėje

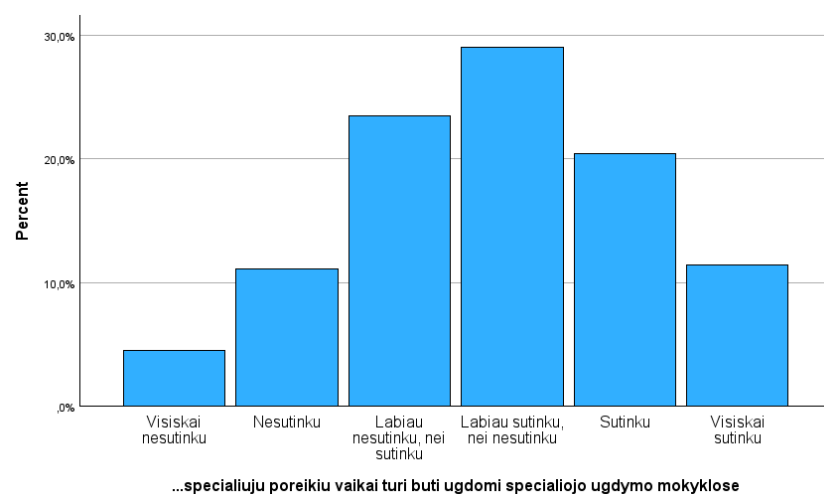


	Percent
Valid	
Nesutinku	3,8
Nesu tikra (-as)	28,4
Sutinku	52,2
Visiškai sutinku	15,6
Total	100,0

## Mokytojų požiūris į įtraukųjį ugdymą

Balais nuo 1 (visiškai nesutinku) iki 6 (visiškai sutinku) įtraukųjį ugdymą mokytojai vertina šiek tiek aukščiau už vidurkį – 3,8 balais iš 6,0.

Atsakymų į skalės teiginį „specialiujų poreikių vaikai turi būti ugdomi specialiojo ugdymo mokyklose“ pasiskirstymas bendroje grupėje.



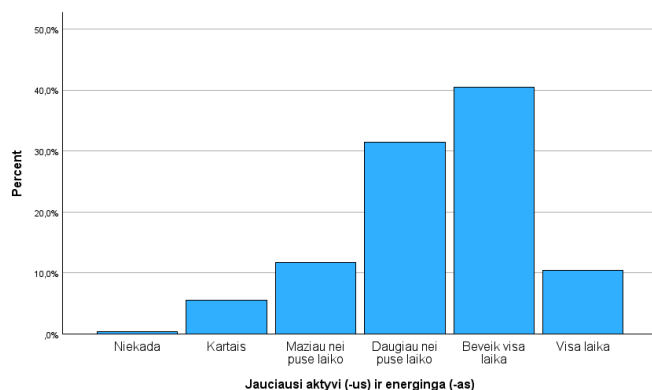
		Percent
Valid	Visiškai nesutinku	4,5
	Nesutinku	11,1
	Labiau nesutinku, nei sutinku	23,5
	Labiau sutinku, nei nesutinku	29,1
	Sutinku	20,4
	Visiskai sutinku	11,4
	Total	100,0

## 5 dalis. Mokytojų gerovė ir ryšys su organizacija.

### Gerovė

Balais nuo 1 (niekada) iki 6 (visą laiką) savo psichologinę gerovę mokytojai vertina šiek tiek aukščiau už vidurkį – 4,3 balais iš 6,0.

Atsakymų į skalės teiginį „Per pastarąsias dvi savaites jaučiausi aktyvi (-us) ir energinga (-as)“ pasiskirstymas bendroje grupėje.

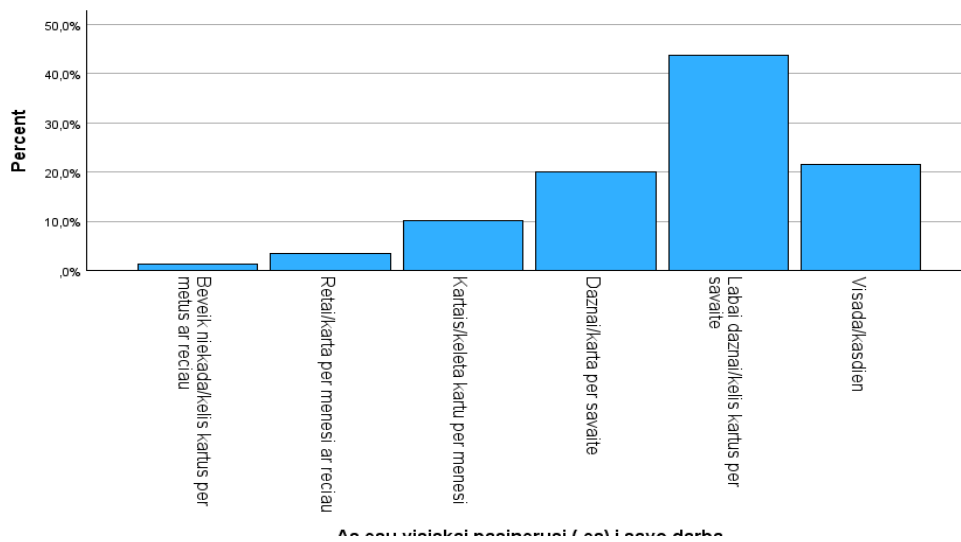


		Percent
Valid	Niekada	,3
	Kartais	5,5
	Mažiau nei pusę laiko	11,8
	Daugiau nei pusę laiko	31,5
	Beveik visa laika	40,5
	Visą laiką	10,4
Total	100,0	

### Įsitraukimas į darbą

Balais nuo 1 (visiškai nesutinku) iki 7 (visiškai sutinku) savo įsitraukimą į darbą mokytojai vertina šiek tiek aukščiau už vidurkį – 5,5 balais iš 7,0.

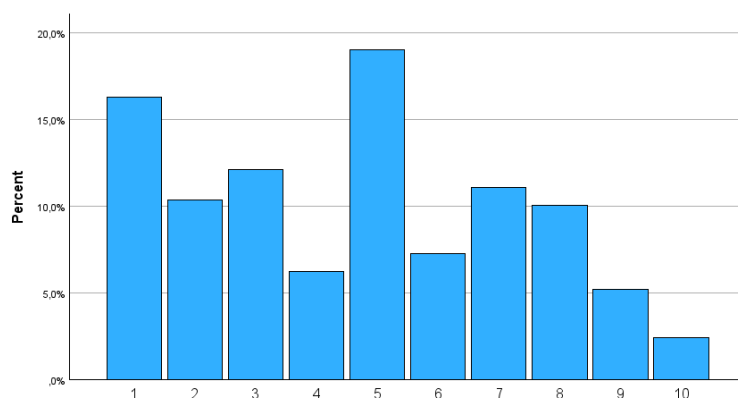
Atsakymų į skalės teiginį „Aš esu visiškai pasinėrusi (-ęs) į savo darbą“ pasiskirstymas bendroje grupėje.



		Percent
Valid	Beveik niekada/kelis kartus per metus ar rečiau	1,4
	Retai/karta per mėnesį ar rečiau	3,5
	Kartais/keletą kartų per mėnesį	10,0
	Dažnai/kartą per savaitę	20,1
	Labai dažnai/kelis kartus per savaitę	43,6
	Visada/kasdien	21,5
	Total	100,0

### Stresas darbe

Kokią įtampą/stresą mokytojai jaučia savo darbe? Vertinimas balais nuo 1 balo (įtampos visai nejauciu) iki 10 balų (įtampa labai didelė). Vidurkis bendroje grupėje 4,7 balo iš 10 balų.

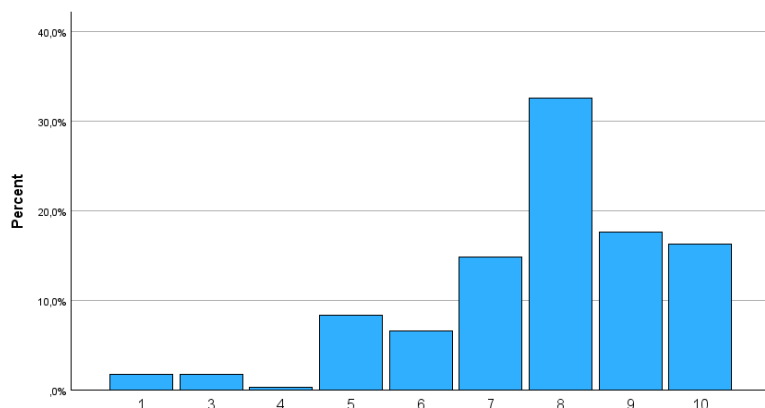


27. Kokia įtampa/stresa jaučiate savo darbe? Įvertinkite balais nuo 1 balo (įtampos visai nejauciu) iki 10 balų (įtampa labai didelė). Bala irasykite:

		Percent
Valid	1 -įtampos nėra	16,3
	2	10,4
	3	12,1
	4	6,2
	5	19,0
	6	7,3
	7	11,1
	8	10,0
	9	5,2
	10 – įtampa labai didelė	2,4
	Total	100,0

### Bendras pasitenkinimas darbu

Visumoje, kiek mokytojai patenkinti savo darbu? Vertinimas balais nuo 1 balo (visiškai nepatenkinta/-as) iki 10 balų (labai patenkinta/-as). Vidurkis bendroje grupėje: 7,8 balo iš 10 balų.



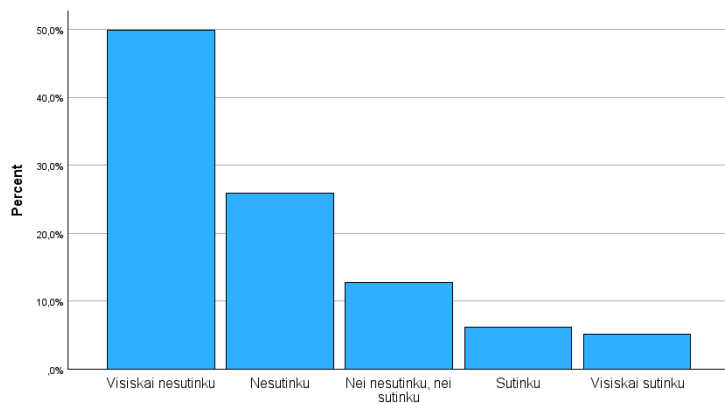
28. Visumoje, kiek esate patenkinti savo darbu? Įvertinkite balais nuo 1 balo (visiškai nepatenkinta/-as) iki 10 balų (labai patenkinta/-as). Atsakymą įrašykite:

		Percent
Valid	1 visiškai nepatenkintas	1,7
	3	1,7
	4	,3
	5	8,3
	6	6,6
	7	14,9
	8	32,5
	9	17,6
	10 – labai patenkintas	16,3
	Total	100,0

## Ketinimas išeiti

Balais nuo 1 (visiškai nesutinku) iki 5 (visiškai sutinku) ketinimą išeiti iš mokyklos mokytojai vertina žemiau už vidurkį – 1,9 balo.

Atsakymų į skalės teiginį „Ketinu išeiti iš darbo šioje mokykloje artimiausiu metu“ pasiskirstymas bendroje grupėje.



Ketinu išeiti iš darbo šioje mokykloje artimiausiu metu

	Percent
Valid	
Visiškai nesutinku	49,8
Nesutinku	26,0
Nei nesutinku, nei sutinku	12,8
Sutinku	6,2
Visiškai sutinku	5,2
Total	100,0